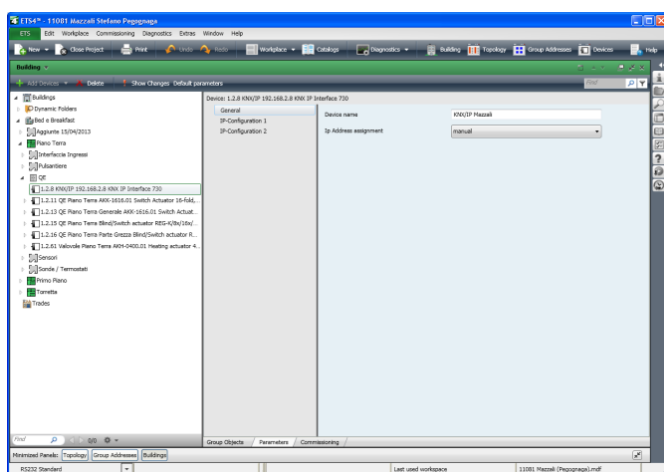


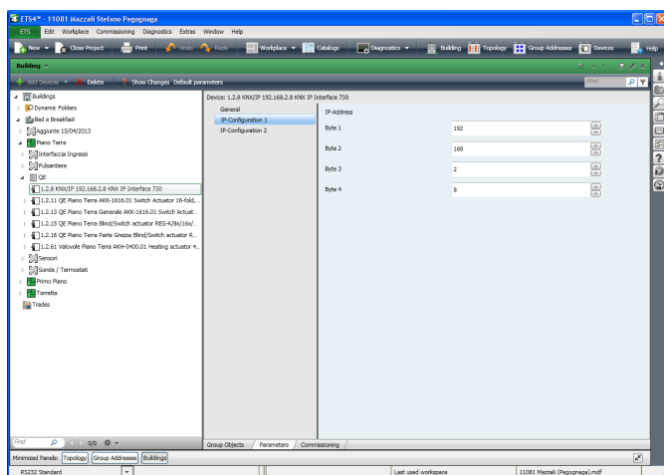


CONFIGURAZIONE INTERFACCIA KNX/IP WEINZIERL PER ACCESSO DA REMOTO

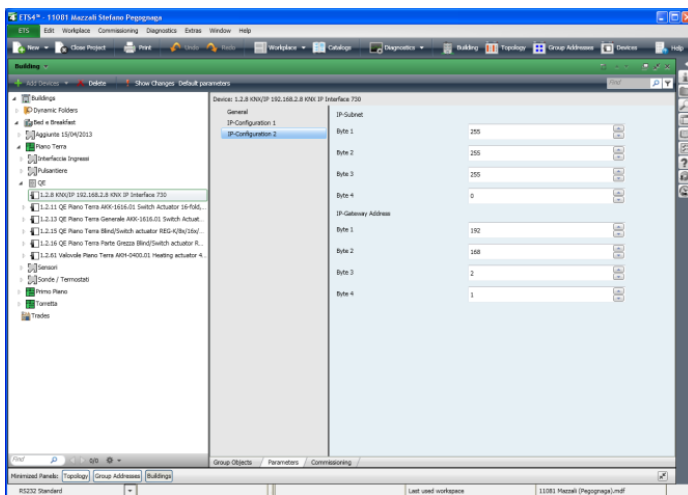


In questa pagina va selezionata la configurazione manuale e non tramite DHCP.

Nella prima riga si può indicare il nome che poi comparirà nella pagina delle connessioni su ETS. Non è obbligatorio ma utile per poter identificare meglio le varie interfacce se abbiamo più impianti.



In questa pagina va configurato l'indirizzo che avrà l'interfaccia alla fine del caricamento con ETS. In particolare in questo esempio il KNX/IP ha l'indirizzo "192.168.2.8". Chiedere a chi configura la rete se l'indirizzo che vogliamo utilizzare è libero o quale usare.

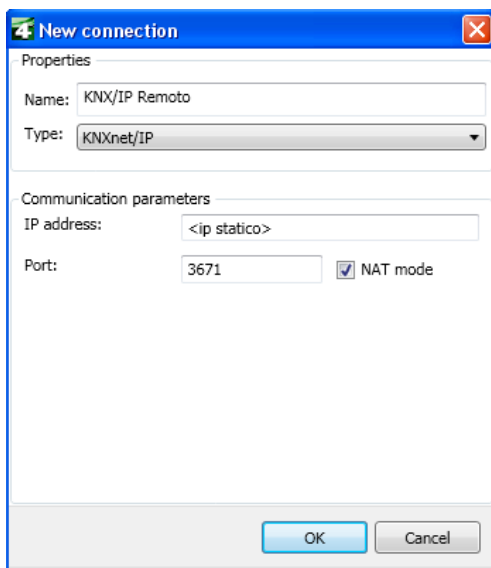


In questa pagina va configurata la maschera che generalmente è "255.255.255.0" e poi l'indirizzo del gateway per accedere a internet. In particolare in questo esempio è l'indirizzo "192.168.2.1". Se non si conoscono questi dati chiedere a chi configura la rete nell'impianto.

Per l'accesso da remoto è necessario inserire una regola nel router/firewall per l'accesso alla porta **3671** in modalità **UDP**. In particolare nel router dovranno essere indicati la porta esterna, la porta interna e l'indirizzo IP del dispositivo.

Ad esempio: INTERNO: 192.168.2.8 PORTA 3671 → ESTERNO: PORTA 3671

Ovvero accedendo all'indirizzo ip statico con la porta 3671 si accede al KNX/IP.



Nel menu principale dell'ETS, alla voce: Impostazioni → Comunicazione, aggiungere una nuova connessione per il collegamento da remoto.

Selezionare il tipo KNXnet/IP e ricordarsi che è importante abilitare la modalità "NAT mode".

<ip statico> va sostituito con l'indirizzo per l'accesso da remoto, NON l'indirizzo del dispositivo che nell'esempio era "192.168.2.8".

La porta da inserire è quella indicata sopra come "esterno" (non necessariamente la porta esterna ha lo stesso numero di quella interna, mentre quella interna deve essere la 3671!).